

Villa mit 6 Schlafzimmern in Benitachell

Referenz-Nr

589902

Betrieb

For sale

Baujahr

Resale

Standort**Objektyp****Schlafzimmer / Bad**

6 / 6

Bebaute Fläche

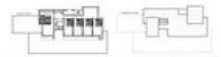
1165 m² Wohnfläche / 2393 m² Grundstück

Preis

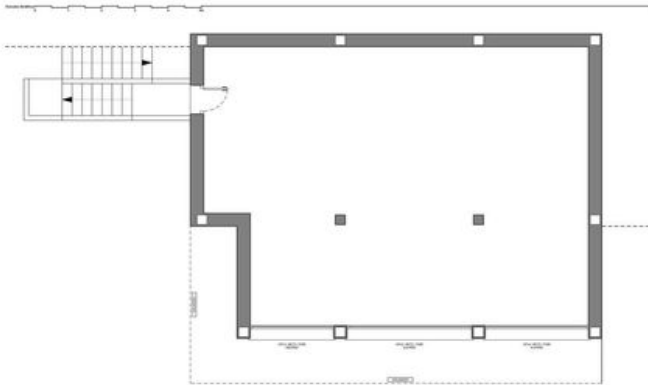
3,580,000



Villa la Cala, eine Eigenschaft mit grossen Dimensionen gelegen auf einer Parzelle von 2.493 m², in der exklusiven Residentenzone Jazmines in der Urbanisation Cumbre del Sol, einer Zone die ausschliesslich für Besitzer die einen hohen Standard an Luxuseigentümen beanspruchen, zugänglich ist. Villa la Cala wurde auf 3 Ebenen gebaut, die Frucht eines einmaligen und exklusiven Designs, mit grossen, offenen und sonnigen Räumen, in denen alle Wohnräume in Richtung des Mittelmeers projiziert wurden, damit man seine wunderschönen und einmaligen Aussichten in vollen Zügen geniessen kann. Der Zugang zum Haus befindet sich auf der oberen Etage auf der wir 5 von 6 Schlafzimmern dieser Liegenschaft vorfinden. Das Masterschlafzimmer verfügt über einen Ankleideraum und ein Badezimmer en-suite mit Dusche, Badewanne und Meersicht. Die restlichen 4 Schlafzimmer auf dieser Etage verfügen auch über Bäder en-suite mit Duschen und Schränken. Alle Schlafzimmer verfügen über einen direkten Zugang zur Terrasse und erschaffen ausserdem eine gemeinschaftliche Zone die fürs Fernsehschauen vorgesehen wurde. Die Treppe führt uns zum Hauptgeschoss dieser Liegenschaft, der Tageszone, die über einen grossen Wohnzimmer, eine Küche mit Insel und einen Esszimmer, einen Abstellraum, einen Waschraum, einen Schlafzimmer en-suite, eine Toilette und Parkplatz für 3 Fahrzeuge, verfügt. Ausserdem befindet sich auf der gleichen Etage eine grosse Terrasse ideal zum relaxen und um den unendlichen Pool von 60 m Wasseroberfläche zu geniessen sowie seine grosse Veranda mit Esszimmer und einer Zone zum entspannen, von der die sensationelle Meersicht genossen werden kann. Diese fantastische Liegenschaft ändert mit einem offenen Raum von über 100 m², gelegen im unteren Geschoss, der nach den Bedürfnissen des Besitzers gestaltet werden kann.



VILLA "LA CALA" PERSONALIZADO SUPERIOR



VILLA "LA CALA" PERSONALIZADO SUPERIOR



VILLA "LA CALA" PERSONALIZADO SUPERIOR



RESIDENCIAL JAZMINES LA CUMBRE DEL SOL